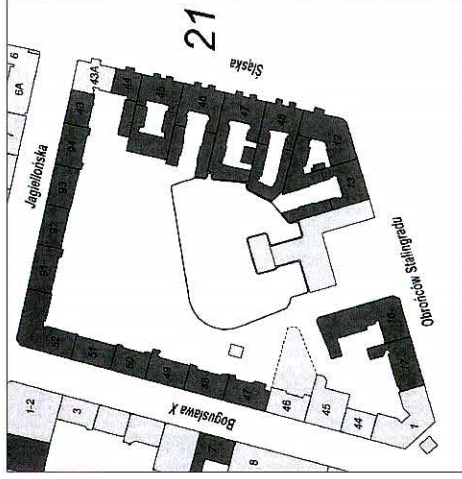


Szczecińskie Centrum Renowacyjne

„Informacja Szczecińskiego Centrum Renowacyjnego
nt. planów zagospodarowania terenu przy ul. Obrońców
Stalingradu”

POSIEDZENIE KOMISJI DS. EDUKACJI

KWARTAŁ 21



RENOWACJA KWARTAŁU 21

- I. Część Bogusława X – Jagiellońska
- SCR + wspólnoty mieszkaniowe
- II. Część Obrońców Stalingradu – Śląska
- inwestor zewnętrzny

Łączny koszt poniesionych nakładów na kwartał 21

ok. 13.500.000 zł

(w tym: koszty wyprawdzki lokatorów, rozbiórki oficyn, prace projektowe, koszty zabezpieczenia i ochrony, prace geodezyjne, wykup partycypacji w TBS)

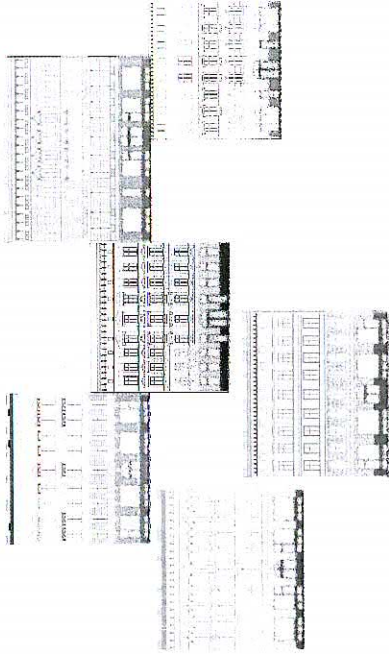
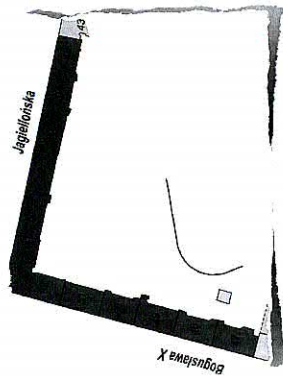
Koszt roczny dopłat do czynszów kształtuje się na poziomie: 260.000,00 zł

DOTYCHCZASOWE NAKŁADY W KWARTALE 21

ZAŁĄCZNIK NR 6
PROTOKÓŁ NR 0063-5/451
Z DNIA 01.02.12

WYCIĄG Z WNIOSKÓW O DOFINANSOWANIE Z RPO

Wykazanie 52 usług	1 stycznia 2012
Bogusław 48 części wspólnej	1 stycznia 2012
Bogusław 47 usług	1 stycznia 2012
Bogusław 49 usług	1 stycznia 2012
Bogusław 48 usług	1 stycznia 2012
Bogusław 51 części wspólnej	1 stycznia 2012
Bogusław 51 usług	1 stycznia 2012
Wykazanie 54 usług	1 stycznia 2012
Zapoznanie materiału w sprawie lok. 21	1 stycznia 2012



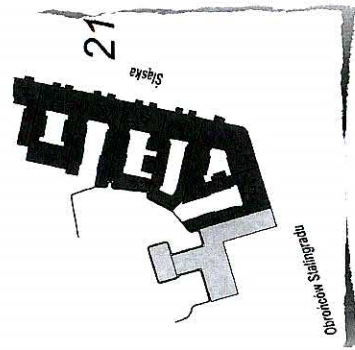
**KOMPLEKSOWA RENOWACJA KAMIENICY NA
ETAPIE WYKONANIA TRWA 13-18 MIESIĘCY**

**Wyciąg z postanowień umowy z Magnussem
Ulfem Issaksonem**

Przeniesienie własności oficyn Obrońców
Stalingradu 12-13 do 31.05.2012r.

Postępowanie w sprawie uzyskania
pozwolenia na rozbiórkę i przeprowadzenie prac
trwa 5-6 miesięcy

Możliwość rozbiórki jesień/zima 2012



**Wyciąg z postanowień umowy z Magnussem
Ulfem Issaksonem**

Zagospodarowanie kamienic
Obrońców Stalingradu 12 i 13
musi zakończyć się 36 miesięcy
od daty podpisania umowy
(najpóźniej od 31.05.2012)
1 czerwca 2015

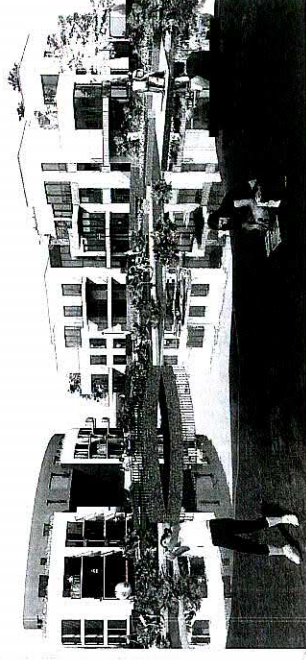
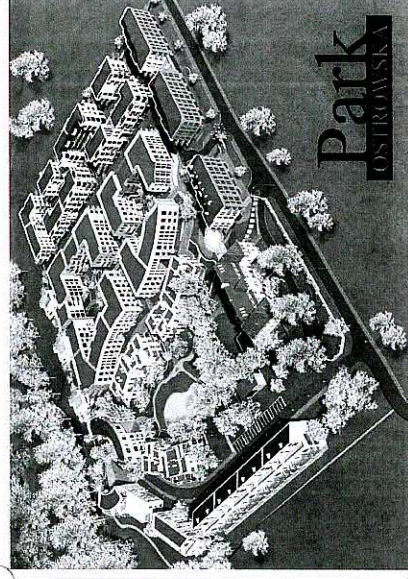


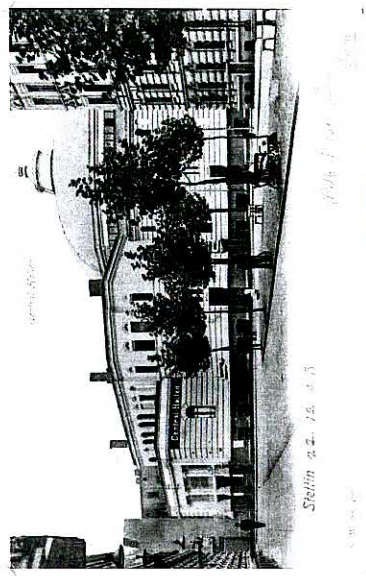
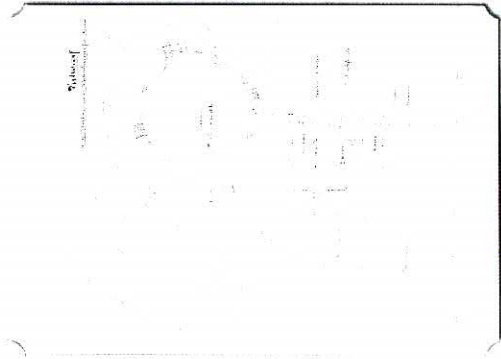
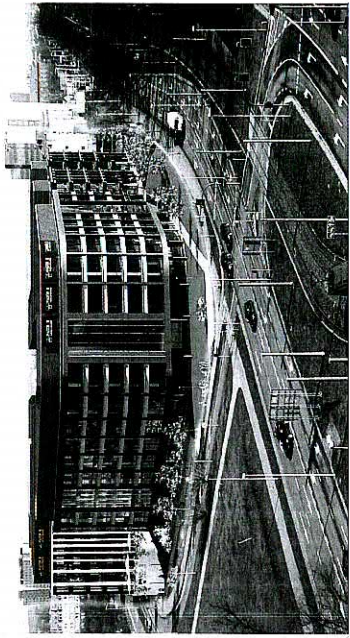
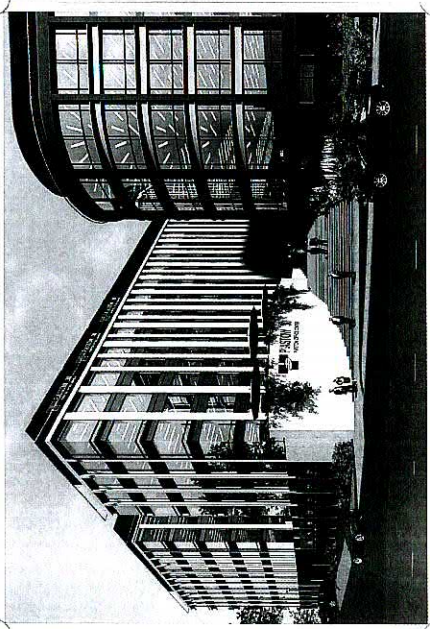
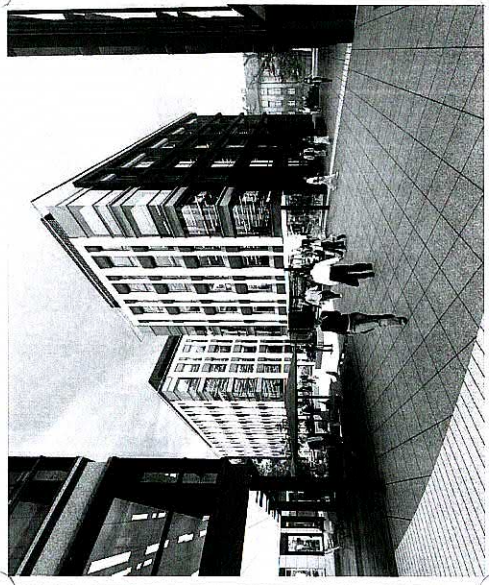
Kolejne kamienice Śląska 45-48
według ustaleń inwestora w okresie 2012-2017

koniec całej inwestycji

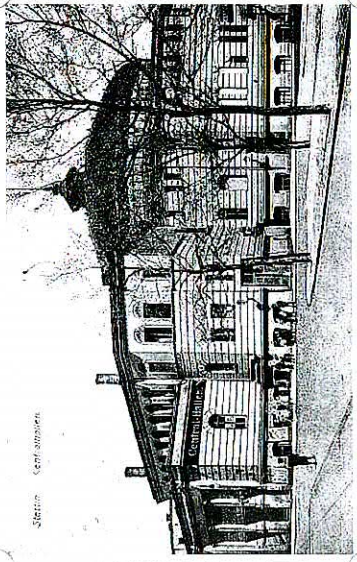
**6 kamienic z kompleksem garaży podziemnych i
zagospodarowaniem terenu przed kamienicami
nie później niż 60 miesięcy
od 31 maja 2012 r.**

Dotychczasowy dorobek inwestora

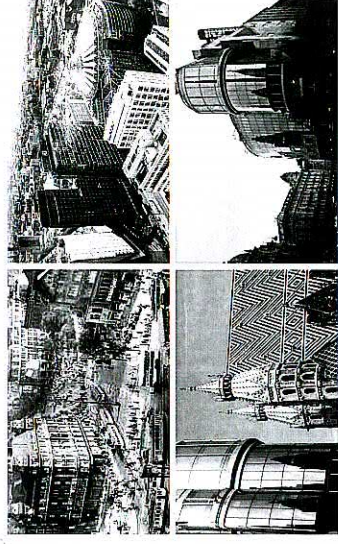




POTENCJAŁ WNETRZA KWARTAŁU 21

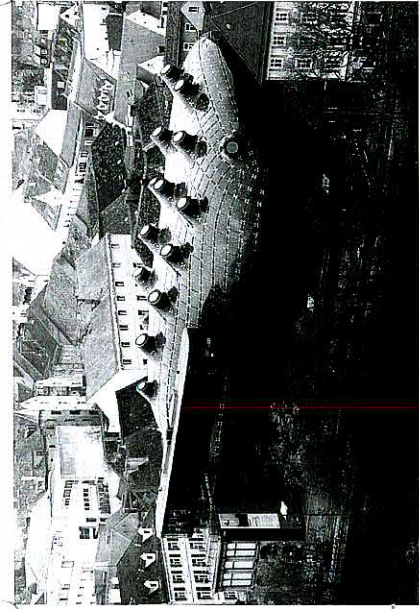


WZORCE

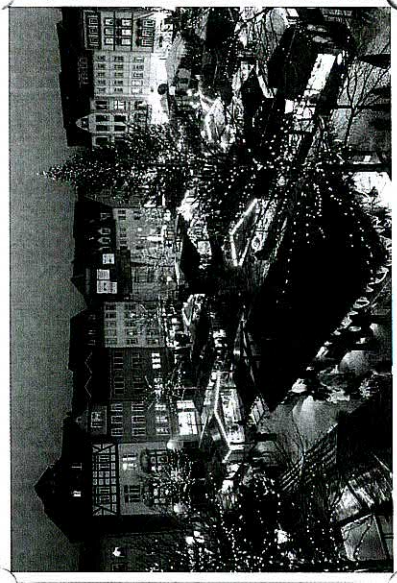


WIEDEN

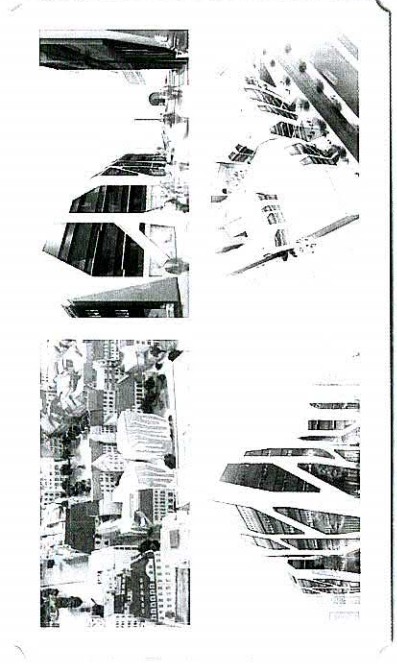
BERLIN



MUZEUM SZTUKI W GRAZU



JENA



JENA

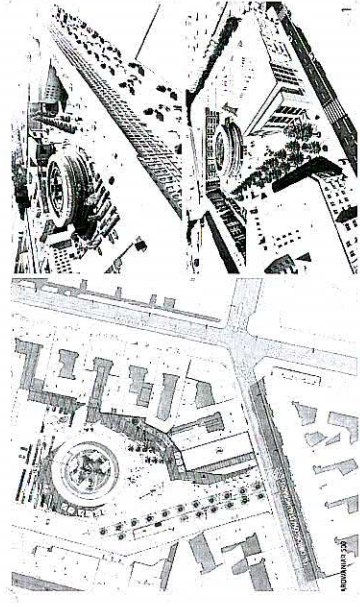
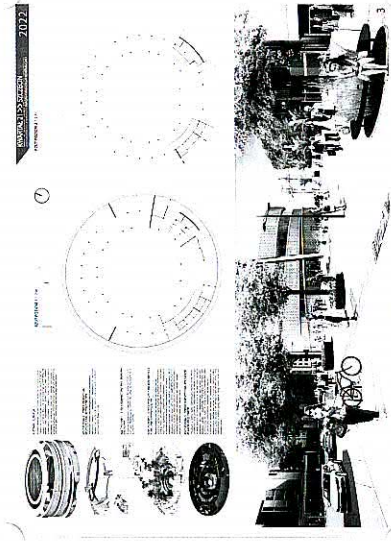
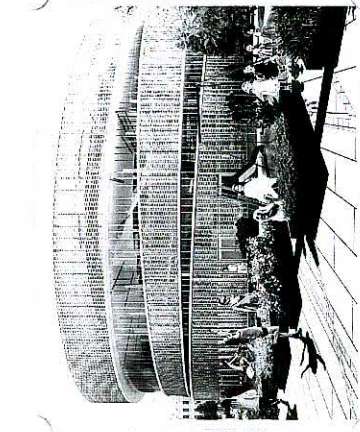
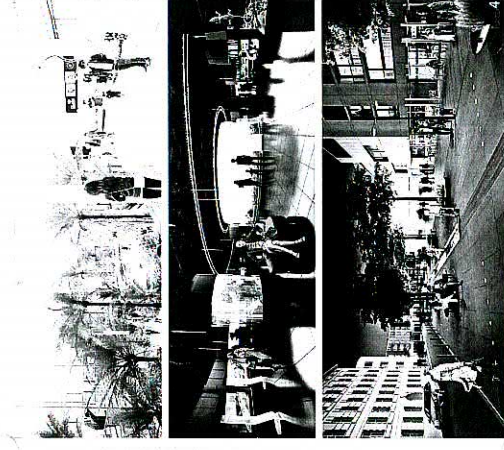
WARIANTY ZAGOSPODAROWANIA WNĘTRZA KWARTALU

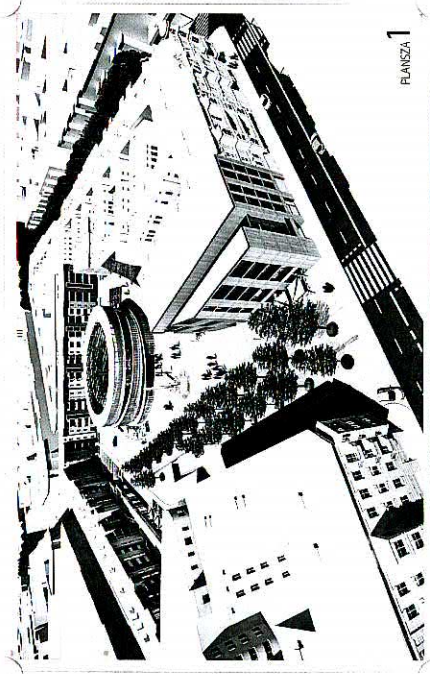
1. OPTYMALNY – 120–150 MLN ZŁ
2. EKONOMICZNY – 3–5 MLN ZŁ

W KAŻDYM WARIANCIE PRZEWIDUJE SIĘ POZYSKANIE
INWESTORA W CELU WYBUDOWANIA PARKINGU
PODZIEMNEGO NA 500–600 MIEJSC.

Koncepcja zagospodarowania kwartalu

wariant optymalny

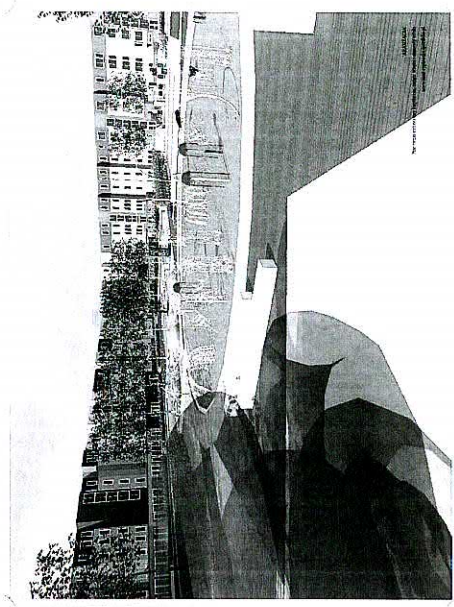
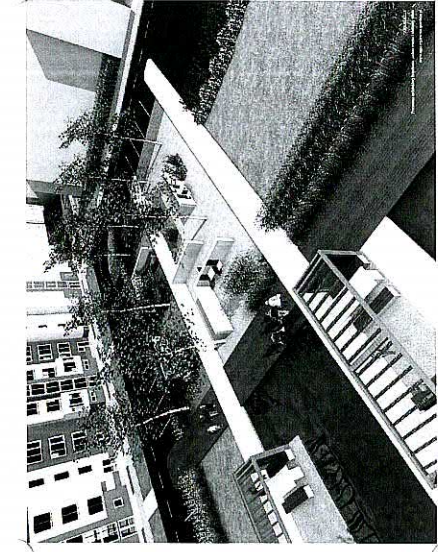
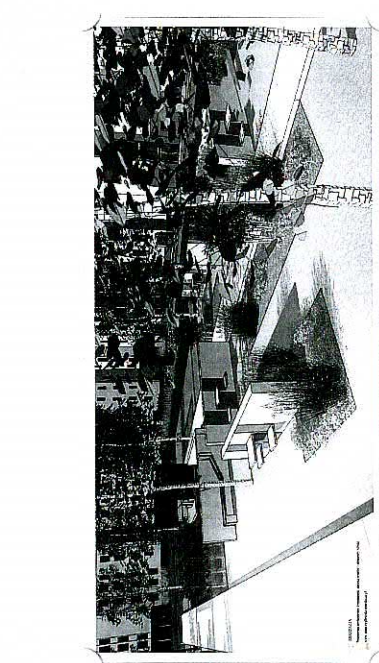
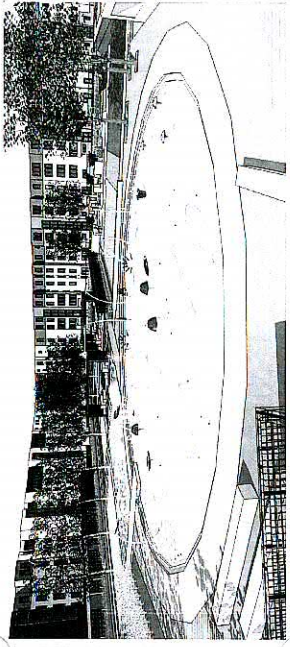


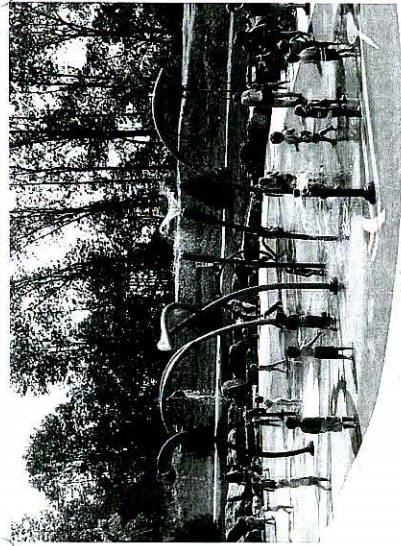
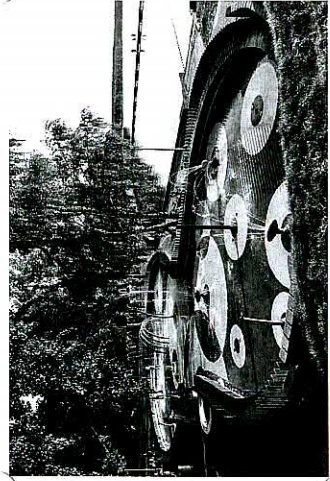


PLANSZA 1

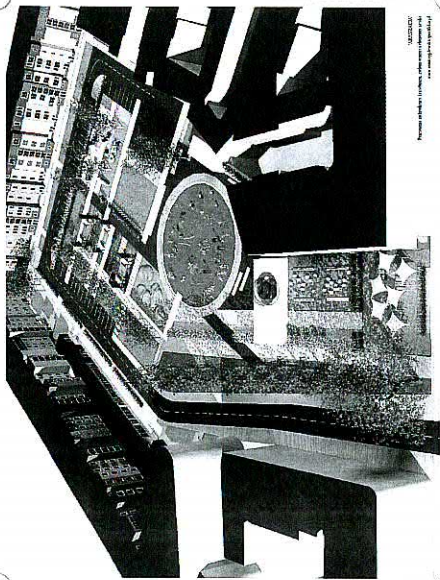
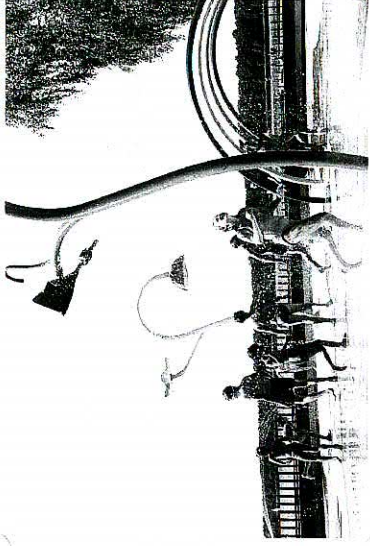
Koncepcja zagospodarowania kwartалу

wariant EKONOMICZNY

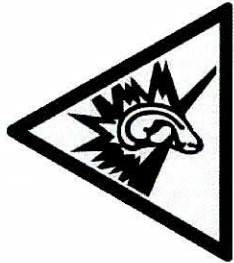




PRZYKŁADOWE ARANŻACJE



UWAGA NA BEZPIECZEŃSTWO DZIECI



HAŁAS TOWARZYSZĄCY NAUCE

Silne bodźce na poziomie 110–120 dB wpływają na funkcje narządów zmysłów np. zaburzenia wzroku, równowagi i dotyku.

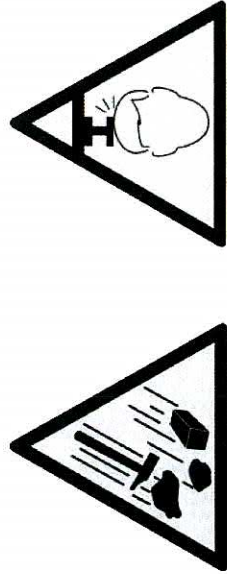
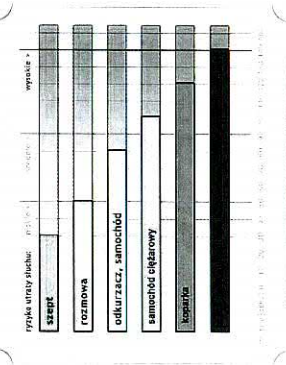
W hałasie nauka jest bardzo trudna, niekiedy wręcz niemożliwa.

Hałas przyczynia się do znacznego zmniejszenia koncentracji uwagi podczas nauki, a także do zmęczenia umysłowego dziecka.

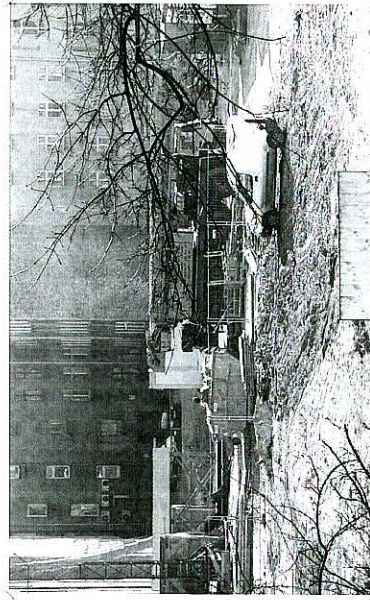
Dzieci przebywające w hałasie, nie potrafią skupić się na nauce.

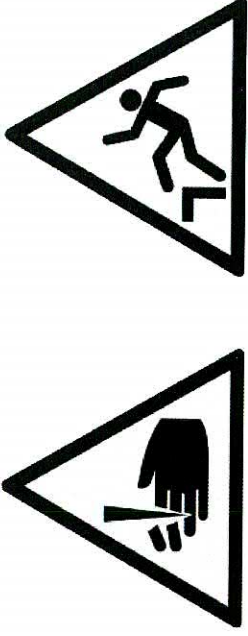
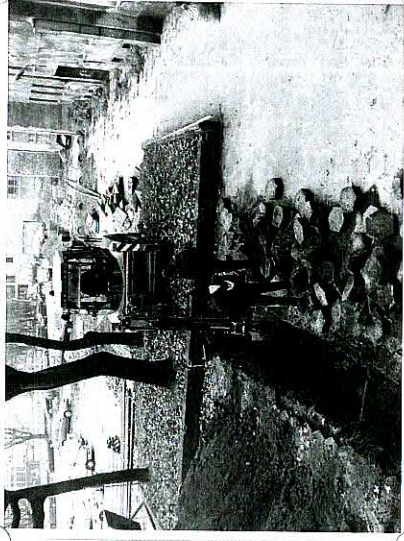
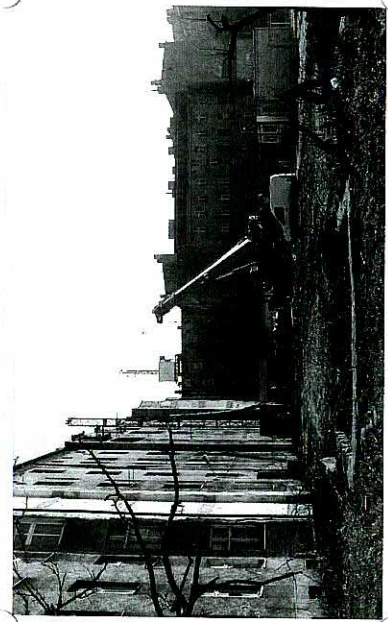
Mają ogromne trudności ze zrozumieniem oraz zapamiętaniem tego, co przeczytały.

RYZIKO UTRATY SŁUCHU

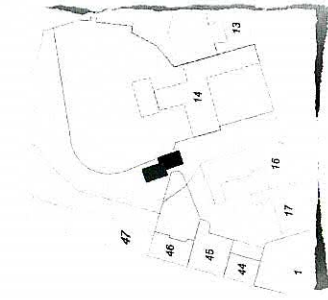


ZAGROŻENIA WOKÓŁ PLACU BUDOWY

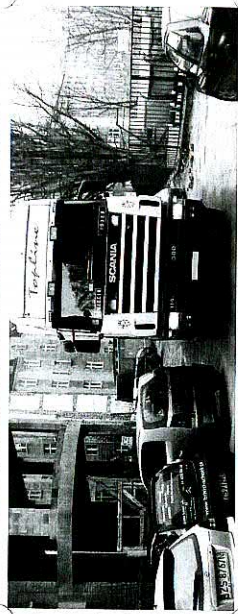
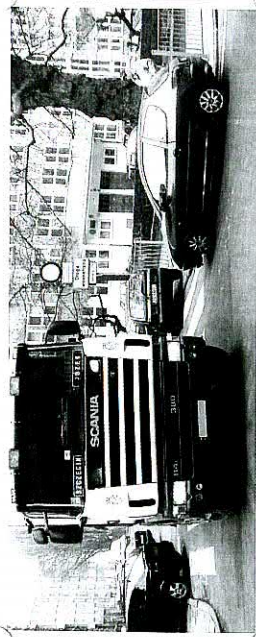




NIEBEZPIECZEŃSTWO
URAZÓW W DRODZE DO I Z
SZKOŁY



RUCH CIĘŻKIEGO SPRZĘTU
BUDOWLANEGO WOKÓŁ SZKOŁY



DZIĘKUJEMY
ZA UWAGĘ